

東京オリンピック・パラリンピック開催と 大学連携事業に関する一考察 -大学施設の有効活用について-



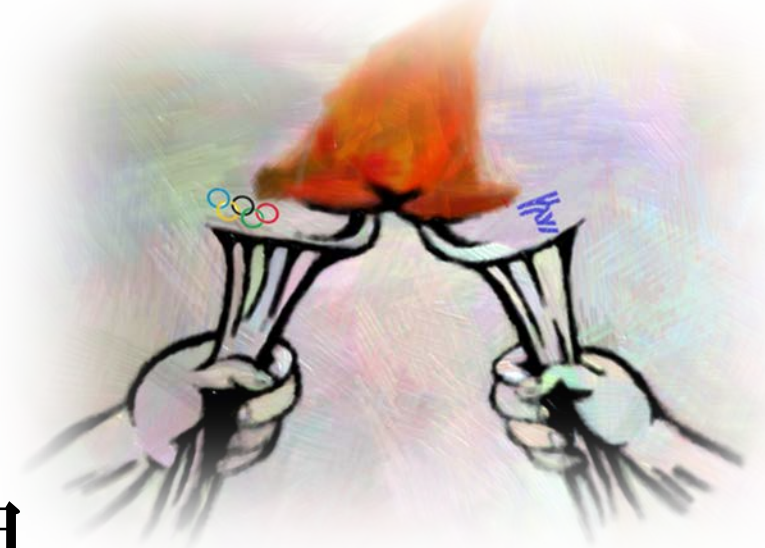
東海大学大津ゼミ

須田春菜
望月真結

小黑真里奈
木村達輝

藤原健朗
増田珠夕

唐澤あゆみ



課題

- ホテル不足
- 連携事業希薄

提案

- 大学施設を利用した宿泊プログラムを提案

まとめ

- 東海大学をモデルに他大学へ発信し、
オリンピック・ムーブメント拡大

緒言



オリンピックズム

オリンピックツク・

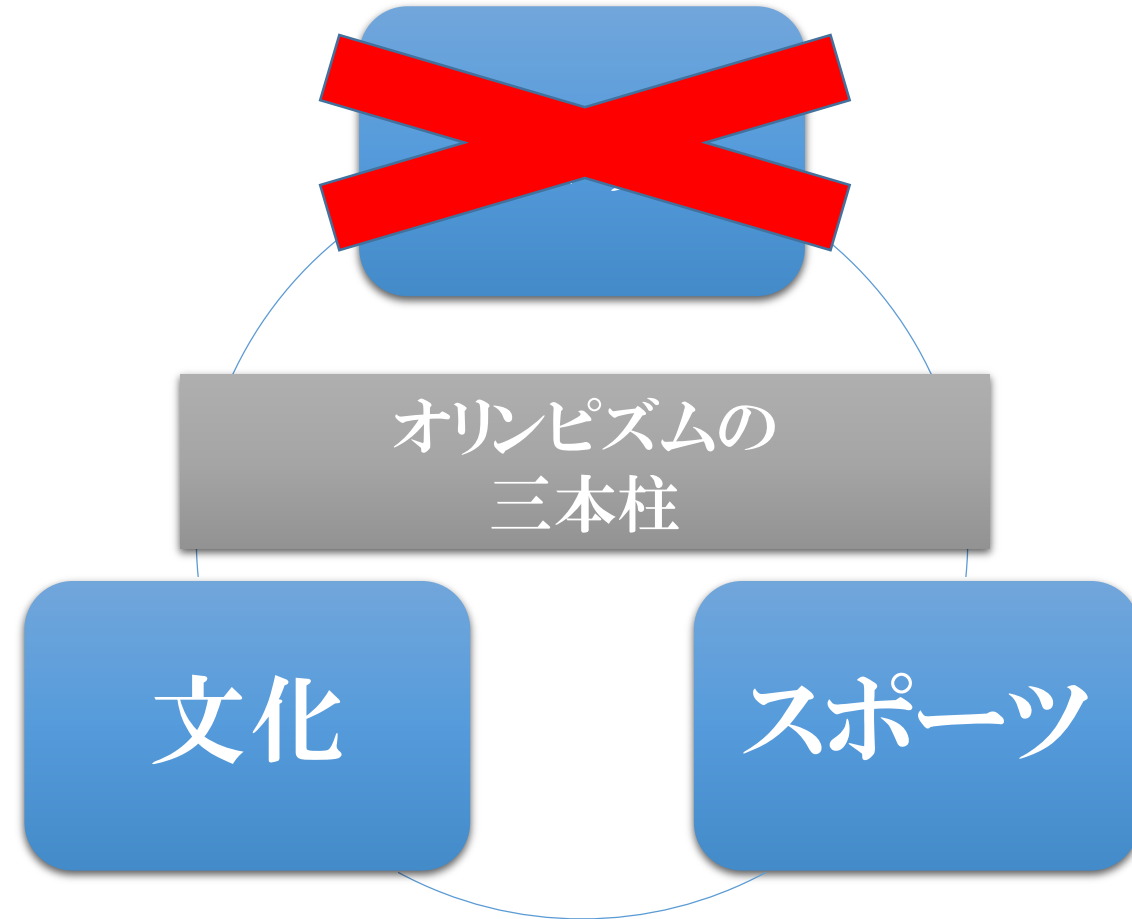
ムーブメント



高層ホテル建設・大規模開発事業



ホテル不足



問題提起

ホテル不足
価格高騰

大学連携事業が希薄

東京オリンピック・パラリンピック期間中の観客数・ホテル収容可能人数比較



大会期間中予測来場者数

約78万人



50km圏内にあるホテル収容可能人数
(1部屋4人と考えた場合)

約37万6千人

東京オリンピック・パラリンピック 競技大会組織委員会

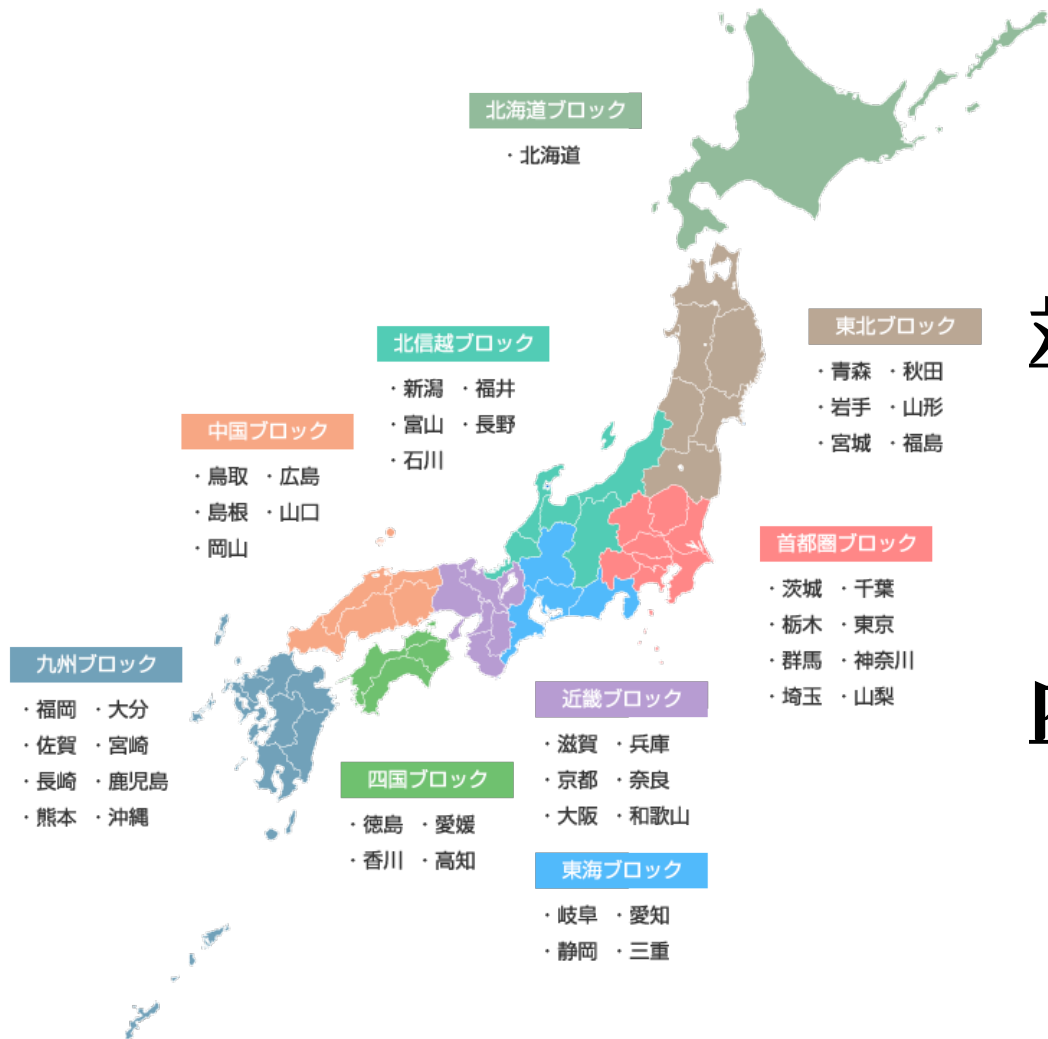


連携

全国**783**大学・短期大学
(平成27年9月1日現在)

組織委員会活動状況

地域巡回フォーラムの開催



対象

連携大学
学生

教職員

地域・行政

内容

2020年に向け
意見交換

大学と地域の
連携の在り方

各大学の
取り組み

連携大学の活動状況

オリンピック
教育推進

グローバル
人材育成

パラリンピック
理解促進

イベント
開催

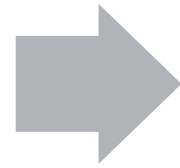
広報活動



オリンピズムの普及が
十分とはいえない

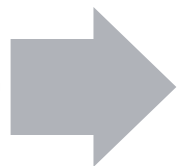


ホテル
不足



大学施設を
有効活用

連携事業
希薄



文化交流
プログラム



大学施設を
有効活用した
新たな連携事業を提案

研究の方法・結果

国際交流



大学施設
利用



ユースオリンピック

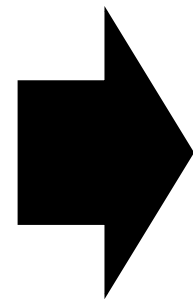
ユースオリンピック競技大会

スポーツ

文化

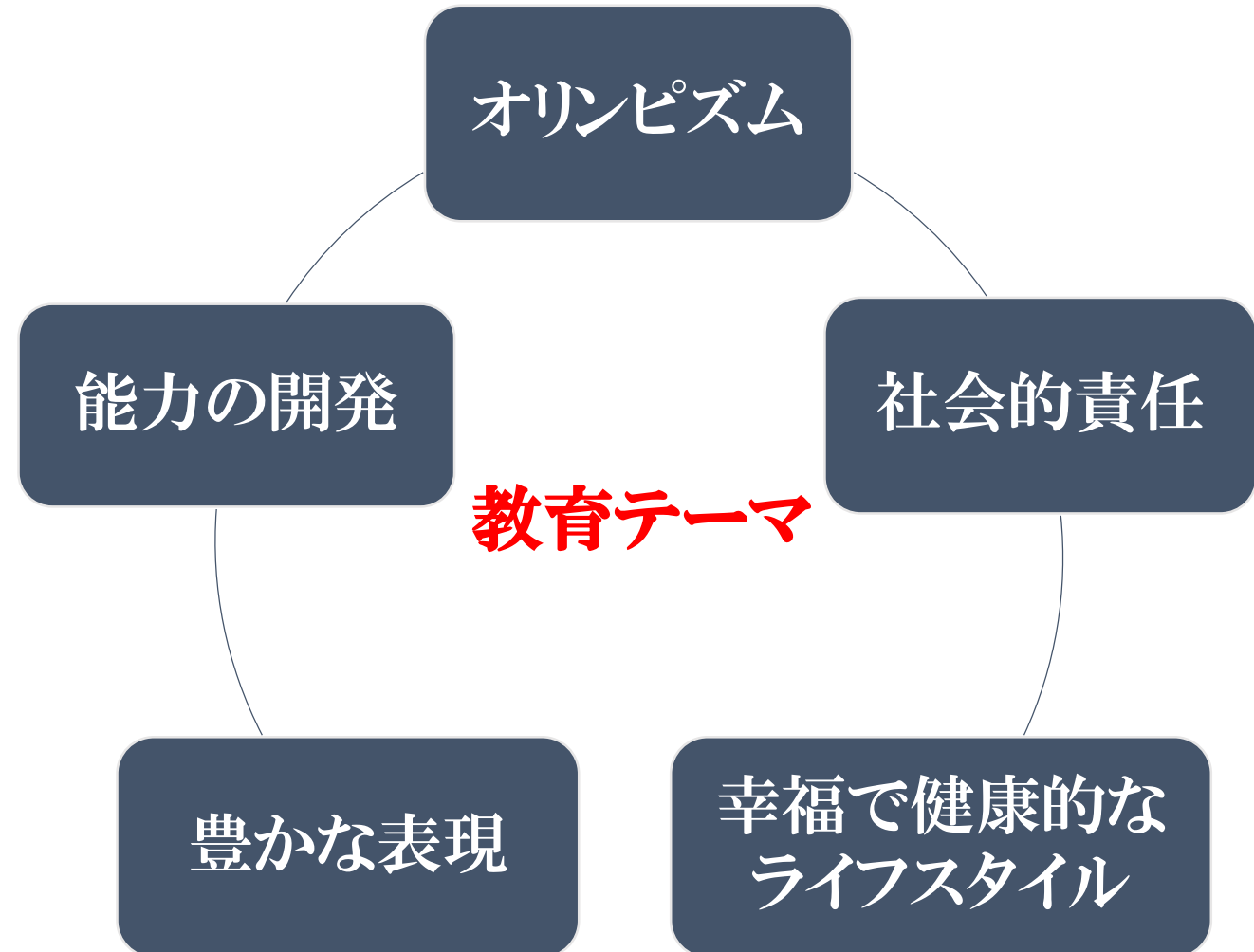
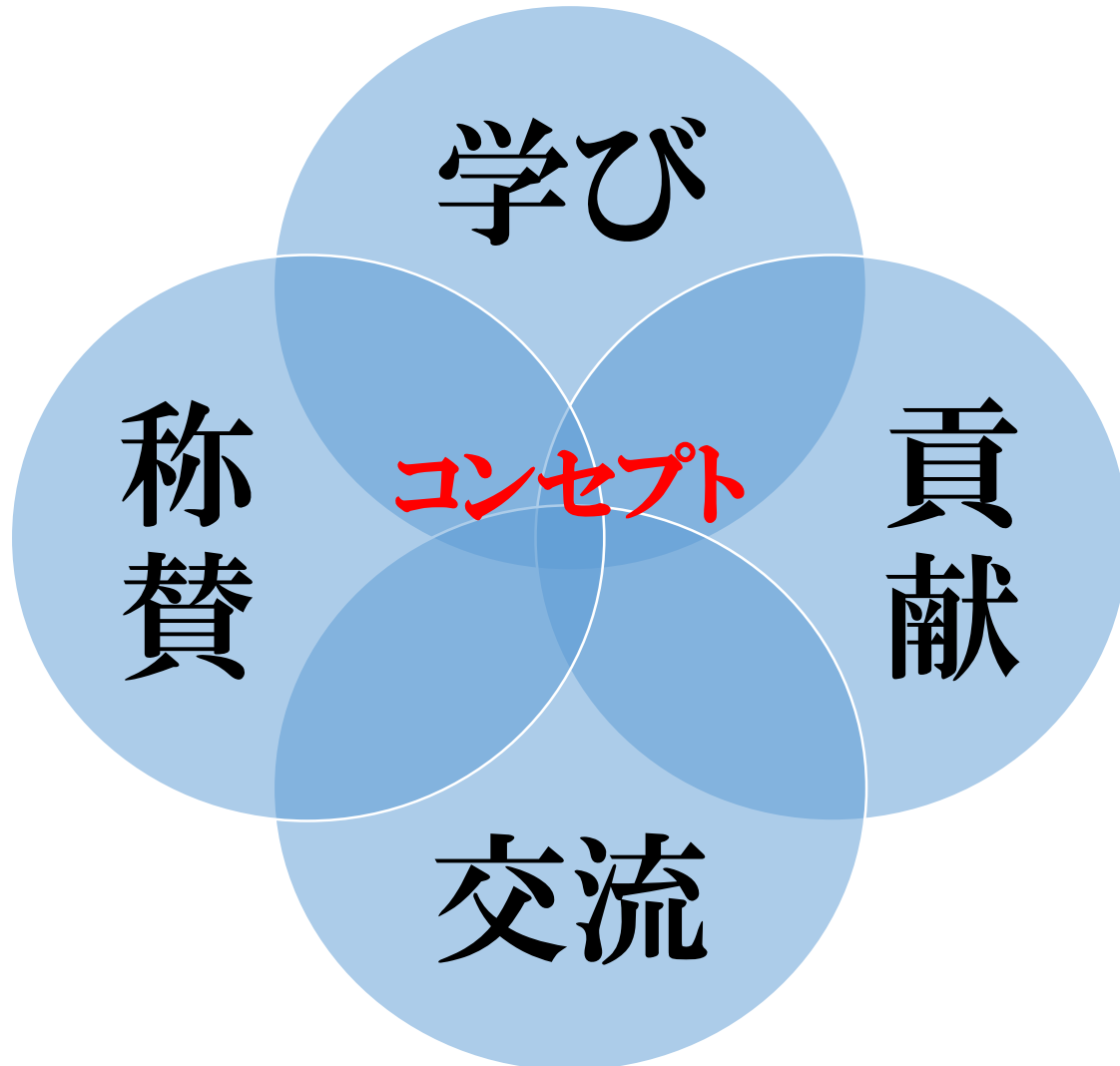
教育

若い選手への**オリンピズムの普及**や**国際交流**を重視



CEP

ユースオリンピック競技大会におけるCEP活動





7つの形式で50のCEPを実施

第1回シンガポール大会

会場：南洋理工大学

チャンピオン達との
会話

ディスカバリー
活動

ワールド
カルチャー
ビレッジ

コミュニティ
プロジェクト

芸術と文化

アイランド
アドベンチャー

探検旅行

CEP活動例



ワールドカルチャービレッジ



アートエキシビジョン



芸術パフォーマンス



旅館業法関連法調査

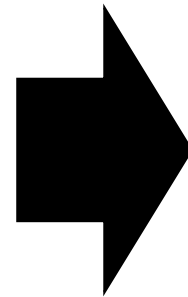
大学施設現場調査

宿泊プログラム考案

大学を宿泊施設にするために

旅館業の4種別

- ホテル営業
- 旅館営業
- 簡易宿所営業
- 下宿営業



神奈川県に営業許可

教室

1人あたり
約3m²

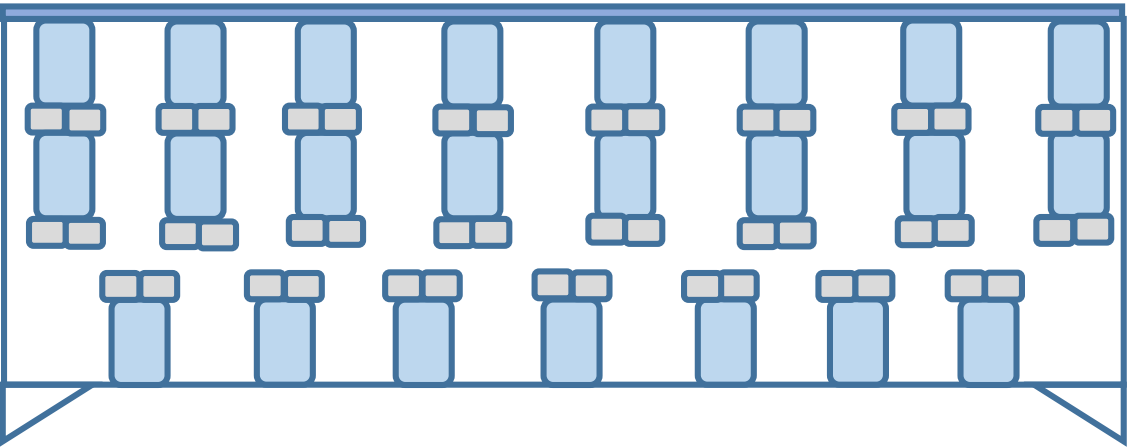
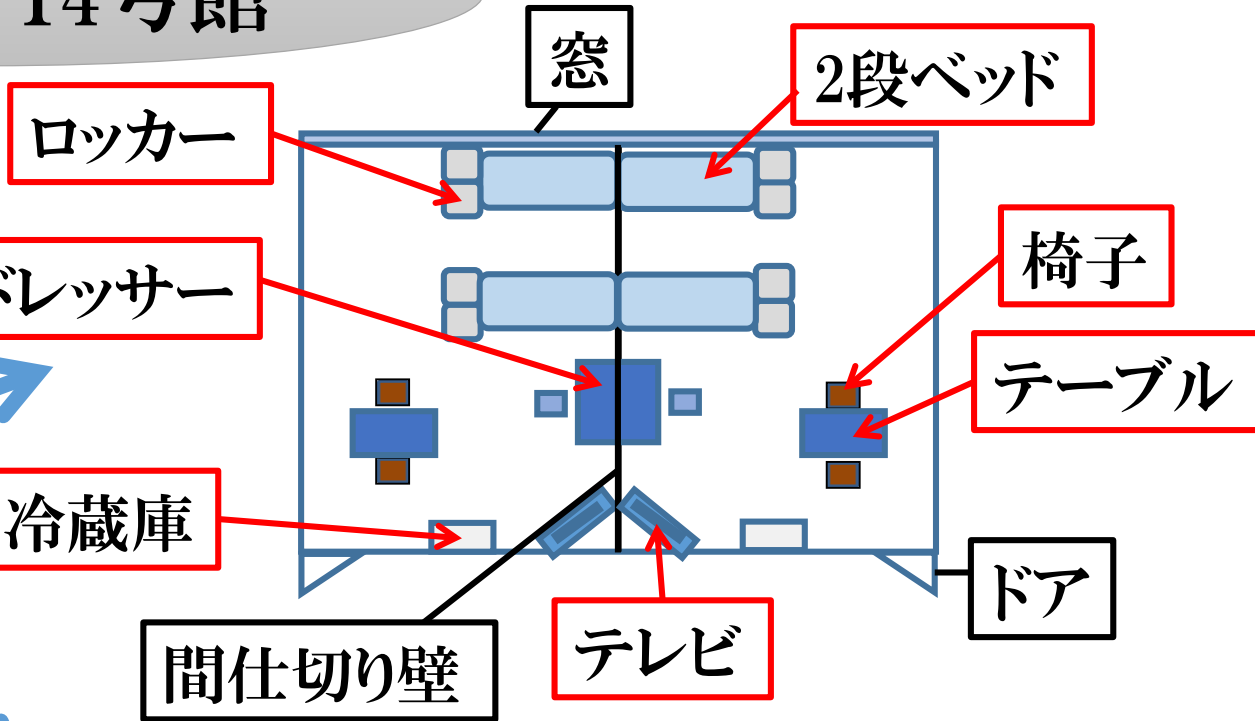
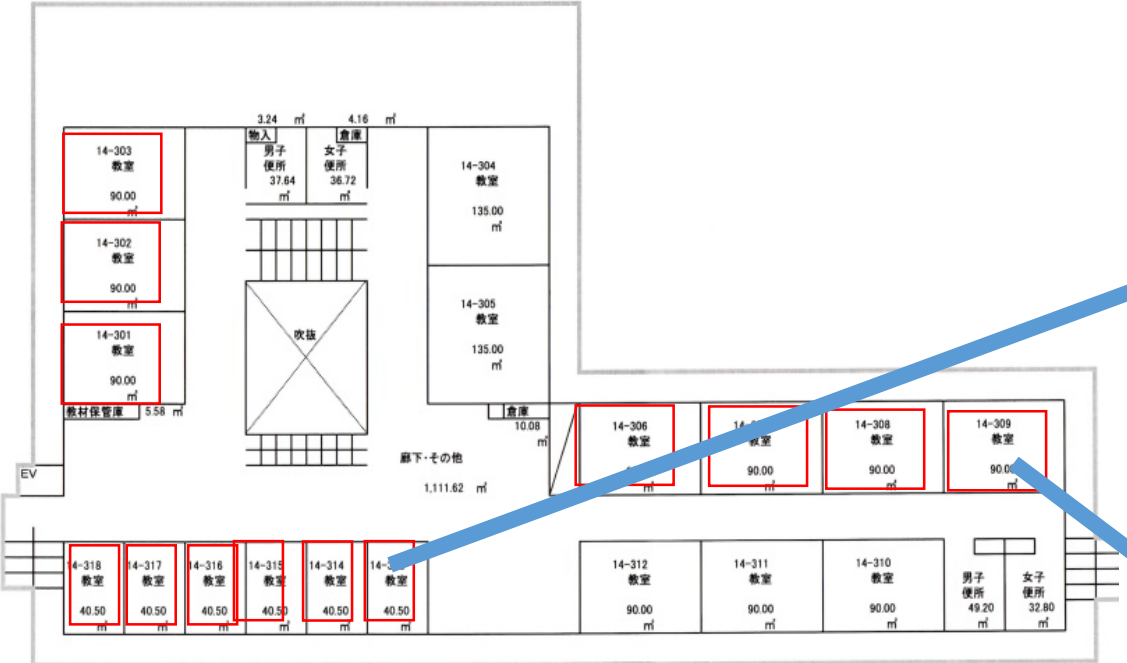
占有
面積

168部屋
最大1754人

宿泊可能

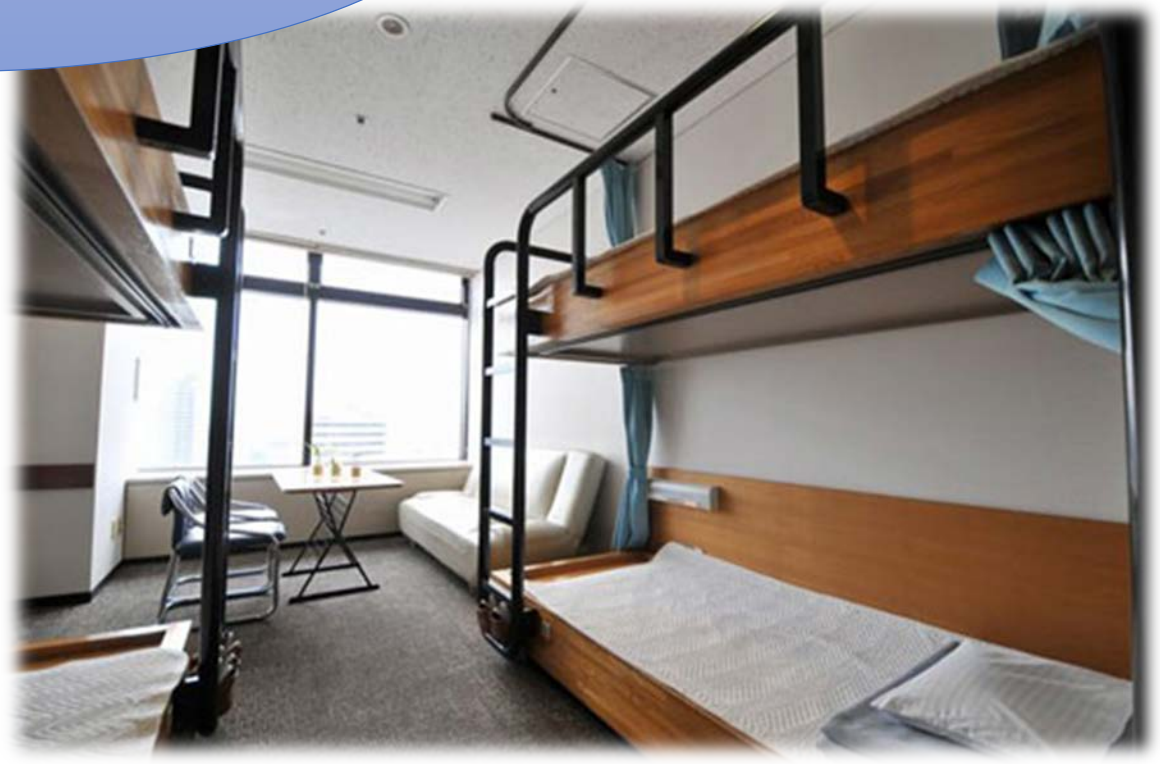
大学施設と敷地占有率に関する
『東海大学各号館内教室敷地面積表』より

客室例 -14号館-



[3F]
14-313.314.315.316.317.318 → 一般宿泊(各4人×12部屋)
14-301.302.303.306.307.308.309 → ユースホステル
(各46人×7部屋)

国際交流



提言

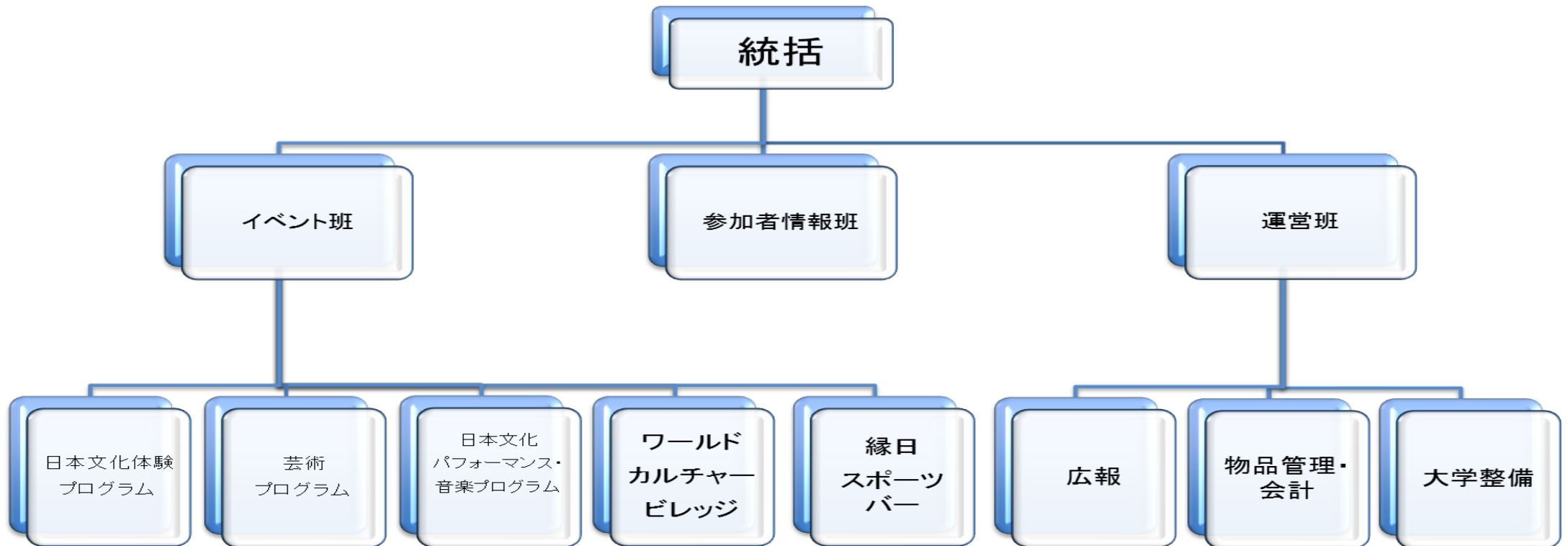
1 組織体制

2 予約方法

3 文化交流プログラム

組織図

東京五輪 TOKAIに泊まろうプロジェクト



その他：他学部他学科、地域住民にも依頼



予約方法

Airbnb(エアアービーアンドビー)

現在**192**カ国に**140万件以上**のホスト登録

リオデジャネイロオリンピック・パラリンピック**公式サプライヤー**に決定

ブラジルワールドカップでは**約10万人以上**が利用

Airbnbを
介し予約

Airbnbが
代金を保持

宿泊後ホストへ
支払われる

メリット

世界中で
利用可能

資金・顧客
管理が容易

個人情報の
安全管理

認知度が高い

実施期間中のプログラム

ワールド
カルチャー
ビレッジ

日本文化体験
プログラム

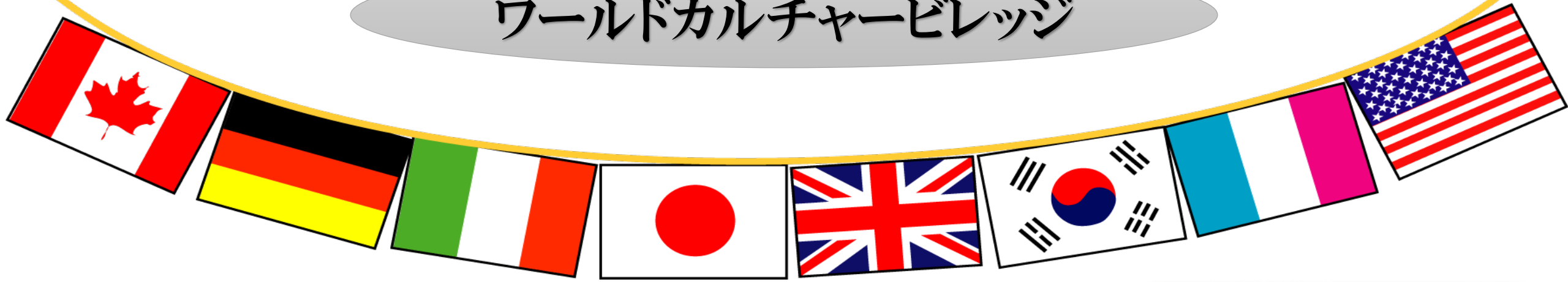
芸術プログラム

学生・地域団体が
主体で行う

日本文化
パフォーマンス
音楽プログラム

その他プログラム

ワールドカルチャービレッジ



国際フェア
留学生が各国の文化を紹介



日本文化体験プログラム



茶道



よさこい



書道



武道

日本文化パフォーマンス音楽プログラム

舞踊



ソーラン節



日本舞踊

音楽



アカペラパフォーマンス



軽音ライブ

芸術プログラム



日本文化を象徴する
写真・絵画の展示

東海大学見取り図



縁日

Sports Bar

まとめ

宿泊者

学生

大学・地域

組織委員会

宿泊者

国際理解

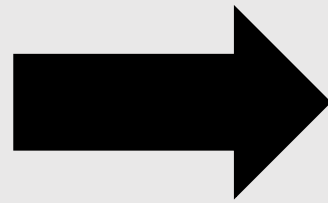
低価格

オリンピック

学生

スキルアップ

国際交流

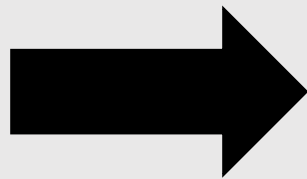


グローバルな
視点

大学・地域

文化財保護

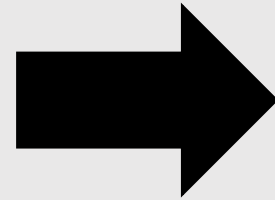
連携強化



地域活性化

組織委員会

連携事業推進



オリンピック・
ムーブメント

発信

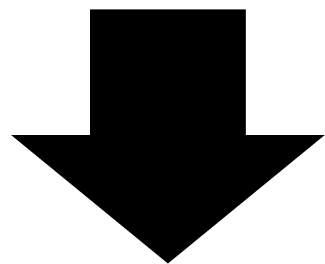
東海大学



他大学

オリンピック・ムーブメントの拡大

事業に関わった学生・外国人観光客が社会のリーダー
としてオリンピズムを広め、世界平和へ貢献



2020東京オリンピック・パラリンピックにおける
大学連携事業のレガシー

参考文献

- 2016東京オリンピック 招致ファイル
- 2020東京オリンピック 招致ファイル
- オリンピック・パラリンピック教育に関する有識者会議第3回
- 書籍「ポケット版 オリンピック事典」日本オリンピック・アカデミー
配付資料「大学連携について」
- 新国立競技場

https://www.jpnsport.go.jp/newstadium/Portals/0/NNSJ/img/winner_work_img_1.jpg

- 東京オリンピック・パラリンピックエンブレム

<http://livedoor.blogimg.jp/domesoccer/imgs/f/4/f4239ce1.jpg>

- Air bnb

<https://a2.muscache.com/airbnb/static/logos/belo-200x200-4d851c5b28f61931bf1df28dd15e60ef.png>

- 新国立競技場

https://www.jpnsport.go.jp/newstadium/Portals/0/NNSJ/img/winner_work_img_1.jpg

- 東京オリンピック・パラリンピックエンブレム

<http://livedoor.blogimg.jp/domesoccer/imgs/f/4/f4239ce1.jpg>

- Air bnb

<https://a2.muscache.com/airbnb/static/logos/belo-200x200-4d851c5b28f61931bf1df28dd15e60ef.png>

